

Księga główna i pomocnicza



Moduł **Finanse i Księgowość** służy do pełnej obsługi księgowości finansowej i zarządczej w instytucjach i przedsiębiorstwach każdego rodzaju. Przy jego pomocy można realizować wszelkie procesy rachunkowości w przedsiębiorstwach jedno i wielozakładowych, o różnych profilach działalności, prowadzących pełną księgowość (księgi handlowe) opartą o znowelizowaną ustawę o rachunkowości oraz uwzględniającą zmiany w ustawie o podatku od towarów i usług i przepisach wykonawczych do wspomnianych ustaw.

Skalowalność systemu

- Dowolna definicja długości (ilości miesięcy) roku obrachunkowego
- Możliwość rozpoczęcia pracy w dowolnym okresie roku obrachunkowego
- Moduł **Advantec FK** umożliwia tworzenie planu kont na dwa sposoby – w drodze dostosowania wzorcowego planu kont pod potrzeby firmy lub w drodze tworzenia indywidualnego zakładowego planu kont.
- Format kont syntetycznych i analitycznych może zostać zdefiniowany dowolnie, w taki sposób, aby był jak najbardziej wygodny i przejrzysty dla użytkownika. Możliwości w tej kwestii są w FK prawie nieograniczone.
- Do każdego konta w księdze głównej można stworzyć nieograniczoną liczbę kont analitycznych. Dodatkowym ułatwieniem jest opcja tworzenia tzw. *grup analitycznych*, która daje nam możliwość zakładania kartotek dynamicznych np. pracownik, odbiorca, dostawca, bez nanoszenia ich na budowę planu kont. Kartoteki te można zakładać bezpośrednio z poziomu księgowania dokumentu, jak i automatycznie są zakładane przez inne moduły systemu Advantec. (Kadry, Sprzedaż)
- dowolna systematyka rejestrów VAT, nazewnictwa dowodów księgowych
- prowadzenie kosztów w układzie kalkulacyjnym bądź porównawczym



Automatyzacja Advantec FK:

- *system automatów księgowych* - umożliwia alokację wartości za pomocą odpowiednich algorytmów - schematów lub szablonów pomiędzy kontami,



- *system przeksięgowania* - umożliwia przeksięgowanie pomiędzy kontami oraz wyksięgowania z kont na koniec roku obrachunkowego,
- *przelewy z rozrachunków* - generowanie automatycznych przelewów na termin płatności do tzw. preliminarza płatności,
- *rozliczenie kosztów* - generowanie wpisów do księgi głównej na podstawie których można dokonać analiz układu rodzajowego wg miejsc powstawania kosztów lub miejsca powstawania kosztu wg kosztu rodzajowego,
- *rozrachunki automatyczne* - wykonanie rozliczeń z kontrahentami za pomocą automatów wcześniej zdefiniowanych – np.: treść pozycji, identyfikator, rozrachunki kasowe,
- *szablony księgowania* - powtarzające się schematów księgowania można zdefiniować za pomocą szablonu,
- *sprawozdania finansowe* - formularz Bilansu , Rachunku wyników, Przepływów pieniężnych,
- *deklaracje podatkowe VAT*,
- *automatyczne księgowanie różnic kursowych* ,opcja wyceny walut i przewalutowania
- *generowanie dokumentów* - potwierdzenia sald, monity, wezwanie do zapłaty, noty odsetkowe,
- *kontrola kosztów* - kontrola kręgu kosztowego, automatyzacja rozksięgowania kosztów
- *wzorce dokumentów* - możliwość wzorowania się na dokumencie już zaksięgowanym, możliwość wzorowania się na zapisanym szablonie dokumentu (xml)
- *automatyczne storno czerwone lub czarne*
- *import wyciągów bankowych* - możliwość generowania dokumentów księgowych na podstawie exportu wyciągu bankowego z programów bankowości elektronicznej - rozpoznawanie kont kontrahenta po numerach kont bankowych
- *Przełom roku* - newralgicznym momentem dla systemów Finansowo Księgowych jest przełom roku, czyli okres gdy jednocześnie mamy do czynienia z dokumentami dotyczącymi dwóch okresów obrachunkowych. Zwykle wtedy nie są dostępne żadne bieżące analizy z rozrachunków. Moduł **Advantec FK** umożliwia jednoczesne wprowadzanie dokumentów księgowych obu okresów obrachunkowych oraz wykonanie wszystkich czynności księgowych jak przy "normalnej pracy"; mamy więc od razu na nowym okresie saldo BO/BZ okresu poprzedniego, możemy też wykonywać rozrachunki (grudzień ze styczniem),
- *automatyczne zamknięcie roku - generowanie dokumentu Bilansu Otwarcia* - system automatycznie przelicza konta i księgowo bilansu zamknięcia i przeniesie odpowiednie wartości, zapisy na bilans otwarcia

Szybki dostęp do wszystkich potrzebnych informacji w Advantec FK:

- *Od ogółu do szczegółu* - szybkie przejście od informacji ogólnych typu saldo, poprzez podgląd składowych zapisów księgowych, do podstawowego dokumentu księgowego. W przypadku integracji z innymi Modułami Advantec - możliwość dojścia do dokumentu źródłowego (np. faktura sprzedaży).
- *Szybkie wyszukiwanie* - wyszukanie zapisu księgowego na podstawie zadanego kryterium; symbol księgowy, identyfikator, konto, kwota, okres księgowy, okres VAT, treść,
- *Raportowanie i wydruki* - mamy możliwość zarówno wydrukować jak i wysłać jako załącznik e-mail, lub zapisać w kilku formatach danych (jpg, pdf, rtf...) Wszelkie zestawienia generowane przez Moduł Advantec FK mamy możliwość wyexportować do arkusza MS Excel



- *Współpraca z MS Excel* - zawartość okien lub raportów mamy możliwość wyexportować do arkusza kalkulacyjnego

W module **Advantec FK** informacje z dokumentu źródłowego wprowadzane są do komputera jeden raz i zapisywane we wszystkich odpowiednich miejscach. W ten sposób unika się konieczności wprowadzania danych w różnych miejscach. Dzięki temu zmniejsza się szansa na popełnienie błędu oraz jest zapewniona spójność danych. Dokumenty wprowadzone do bufora można dowolnie i wielokrotnie poprawiać.

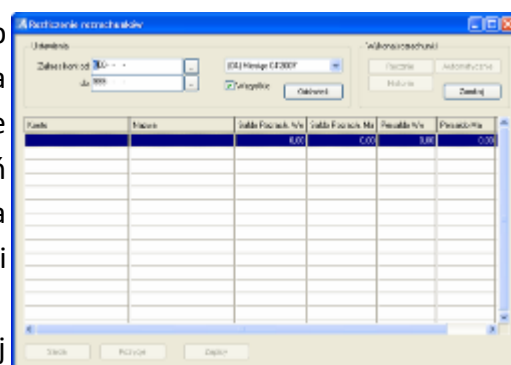
Rozrachunki z kontrahentami

Moduł **Advantec FK** umożliwia prowadzenie rozrachunków z kontrahentami na kilka sposobów. Przede wszystkim rozrachunki mogą być dokonywane automatycznie w momencie importowania wyciągów bankowych. System łączy dokumenty o tej samej treści.

Ponadto istnieje możliwość dokonywania rozrachunków w momencie księgowania wyciągów bankowych. Trzeci sposób to operacja rozliczania rozrachunków. Korzystanie z tej opcji pozwala na dokonanie rozliczenia rozrachunków dla dowolnego okresu księgowego oraz dla dowolnego kontrahenta, grupy kontrahentów, lub dowolnego konta rozrachunkowego po zaksięgowaniu dokumentów.

Rozrachunki mogą być dokonywane ręcznie, lub automatycznie. Przy wybraniu metody rozliczania rozrachunków ręcznie, użytkownik sam wybiera, które dokumenty mają być rozliczone. W przypadku rozliczeń automatycznych, system dokonuje samodzielnie parowania dokumentów, bądź wg treści, bądź zgodnie z zapisami technicznymi.

W systemie istnieje również możliwość przeglądania całej historii rozrachunków z poszczególnymi kontrahentami.



Moduł Advantec FK umożliwia tworzenie rozbudowanych analiz należności i zobowiązań, dokumentów windykacyjnych zgodnych z ustawą o rachunkowości oraz sporządzania dowolnych dokumentów. Istnieje również opcja analizy danych z poziomu bufora. Analiza należności i zobowiązań jednostki może być prowadzona według założonych kryteriów – terminów wymagalności, dla wybranego konta, zakresu kont na dowolny dzień, lub maski konta z uwzględnieniem konkretnej grupy analitycznej.



W module Advantec FK istnieje również możliwość zapamiętania wyników podczas pracy w analizie należności, w celu powtórnej analizy poszczególnych kont.

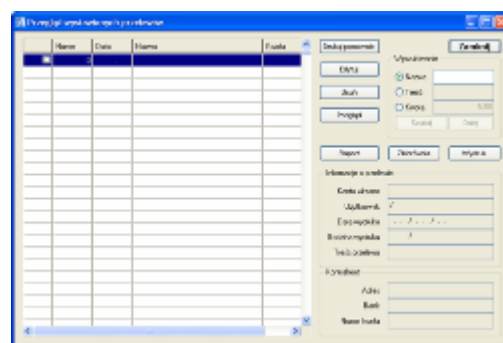
Sposób rozliczania rozrachunków walutowych odbywa się w sposób analogiczny jak złotówkowych, przy czym, przy wykonaniu rozrachunku walutowego generowane są automatycznie różnice kursowe na odrębnym dokumencie, które są automatycznie księgowane.

Przelewy + importy WB

W systemie Advantec można wybrać sposób importowania przelewów bankowych z systemów bankowych oraz realizowania z poziomu programu przelewów do kontrahentów i pracowników. Dodatkowo można automatycznie importować kursy walut z wskazanego przez użytkownika banku.

Moduł **Przelewy** oferuje:

- możliwość wydruku przelewów do list płać z zakresu dat, z zakresu list, z wybranych list;
- możliwość przeglądu wystawionych przelewów;
- możliwość wystawiania przelewów dowolnych;
- możliwość założenia własnej bazy kontrahentów do wystawiania przelewów;
- możliwość wydruku jak i generowania przelewów elektronicznych;
- możliwość obsługi wielu banków firmy;
- możliwość grupowania przelewów, według banku własnego, wszystkich banków, grupowanie przelewów po wybranej części konta;
- możliwość generowania przelewów zbiorczych;
- możliwość dodania treści dodatkowej na wydruku przelewu (ustawienia przelewów);
- możliwość definiowania wzoru przelewu jak i zbiorówki przelewów.





Kontroling finansowy

Advantec FK posiada funkcje wspierające kontroling finansowy w firmie. W ramach systemu do dyspozycji użytkownika istnieją następujące elementy:

- analiza wskaźnikowa – analiza rentowności, zadłużenia, płynności i struktury kapitału dla wybranych okresów;
- raporty wielowymiarowego planu kont;
- raporty wykorzystania budżetu kont;
- raport budżetu projektów;
- raport budżetu centr zysków i kosztów.

